

Sパラメータ法

誘電率・透磁率測定用 サンプルホルダー 0.1 GHz - 40 GHz

広帯域・低価格ソリューション

- 同軸タイプ・導波管タイプの幅広いラインナップ
- 高精度の機械加工による高い治具品質

比較的少ない投資で誘電率・透磁率測定の両方を広い周波数範囲で実現できます。ホルダーの形状に合わせて試料を加工する必要があるため、大量のサンプルの計測には向いていません。また、加工が複雑な分、正確な測定のためには試料加工に細心の注意が必要です。

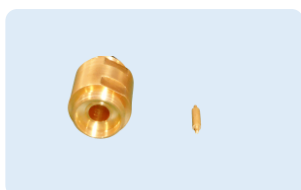
Keysight材料測定スイート N1500Aと組み合わせて効率的で信頼性の高い材料測定が行えます。

システム構成例

- Keysight PNA ネットワーク・アナライザ N5222B (26.5 GHz)
- Keysight材料測定スイート N1500A
- 同軸型サンプルホルダー APC-7 CSH-APC7
- 接続用ケーブル
- Windows PC

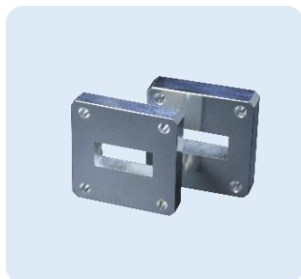
製品ラインナップ

同軸タイプ



型番	CSH-20D	CSH-APC7
周波数 (GHz)	0.1-4	0.5-18
ホルダ外導体内径 (mm)	19.94	7.00
ホルダ中心導体外径 (mm)	8.66	3.04
ホルダ長 (mm)	50, 100, 150	10, 40
接続用コネクタ	APC-7	APC-7

導波管タイプ



型番	WSH-X	WSH-P	WSH-K	WSH-R
周波数 (GHz)	8.2-12.4	12.4-18	18-26.5	26.5-40
導波管規格	WR90	WR62	WR42	WR28
フランジ規格	UG39/U	UG419/U	UG595/U	UG599/U
ホルダ内寸 (横 x 縦 mm)	22.86 x 10.16	15.80 x 7.90	10.67 x 4.32	7.11 x 3.56
ホルダ長 (mm)	10	7.5	5	3

注：導波管タイプとCSH-20DにはTRL校正用のSHORTとLINEが含まれます。CSH-APC7は、別途校正キットを用意してSOLT校正を実行する必要があります。