

## Sパラメータ法

# 誘電率・透磁率測定用 サンプルホルダー

0.1 GHz - 40 GHz

## 広帯域・低価格ソリューション

- 導波管タイプ・同軸タイプの幅広いラインナップ
- 高精度の機械加工による高い治具品質

比較的少ない投資で誘電率・透磁率測定の両方を広い周波数範囲で実現できます。  
Keysight材料測定スイート N1500Aと組み合わせて効率的で信頼性の高い材料測定が行えます。

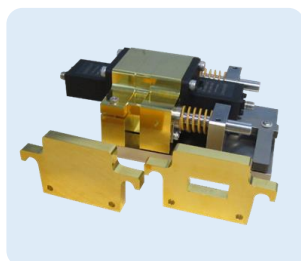
## システム構成例

- Keysight StreamlineシリーズUSBネットワーク・アナライザ P5007A (44 GHz)
- Keysight材料測定スイート N1500A
- 導波管サンプルホルダー・フィクスチャ WSF-R (26.5 – 40 GHz)
- 接続用ケーブル 2.92 mm
- Windows PC

## 製品ラインナップ

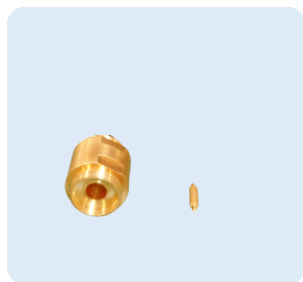
### 導波管タイプ

TRL校正と試料の取り付けの全工程で、同軸コネクタ部分の移動距離は1 cm以内です。また、ホルダーやSHORT板の固定はレバー一本の操作でできます。効率的で再現性の高い測定が可能です。



型番	WSF-X	WSF-P	WSF-K	WSF-R
周波数 (GHz)	8.2-12.4	12.4-18	18-26.5	26.5-40
導波管規格	WR90	WR62	WR42	WR28
ホルダー内寸 (横 x 縦 mm)	22.86 x 10.16	15.80 x 7.90	10.67 x 4.32	7.11 x 3.56
ホルダー長 (mm)	7.5	5	3.5	2.5
接続用コネクタ	2.92 mm (f)			

### 同軸タイプ



型番	CSH-20D	CSH-APC7
周波数 (GHz)	0.1-4	0.5-18
ホルダー外導体内径 (mm)	19.94	7.00
ホルダー中心導体外径 (mm)	8.66	3.04
ホルダー長 (mm)	50, 100, 150	10, 40
接続用コネクタ	APC-7	APC-7

注：導波管タイプとCSH-20DにはTRL校正用のSHORTとLINEが含まれます。CSH-APC7は、別途校正キットを用意してSOLT校正を実行する必要があります。