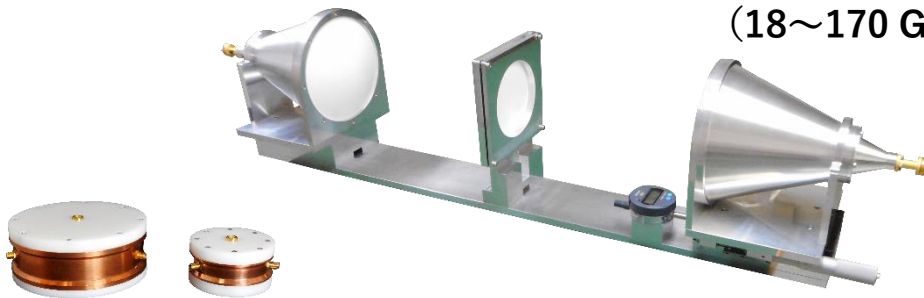


粉体・液体 誘電率受託測定のご案内

適切な道具と手順で正確に測定いたします

誘電率測定が難しそうな粉体や液体ですが道具と手順次第で驚くほど有用な結果を得ることができます。測定をあきらめていたり、満足のいく測定結果が得られずにお困りの皆様、ぜひEMラボの受託測定をお試しく下さい。

ミリ波での評価はフリースペース (18~170 GHz)

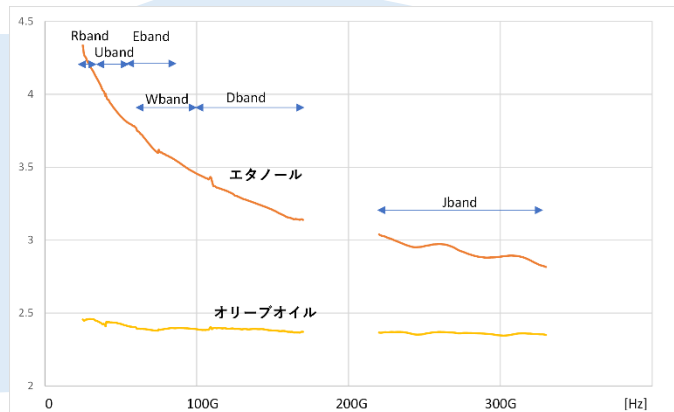


低損失材料は空洞共振器 (1~10 GHz)

お問い合わせはこちらまで
メール：info@emlabs.jp
電話：050-5370-0262

液体測定例18-330 GHz フリースペース

オリーブオイルとエタノールの誘電率を樹脂製のサンプルホルダに注入して測定。周波数バンドが変わっても切れ目なく誘電率が測定されている。



粉体測定例1-10 GHz 空洞共振器

比較的低損失の粉体3種を空洞共振器を使用して1, 2, 5, 10 GHzで測定。粉体Cは周波数によって誘電正接が変化することが確認できる。

